

Gli Scacchi

PREMESSA

L'idea di base è quella di diffondere la conoscenza e spero la passione del gioco degli scacchi tra tutti quelli che lo leggono. Se anche solo una persona, si appassionerà a questo gioco, il mio sforzo per scrivere queste pagine sarà più che ripagato.

Questo scritto non vuole essere un manuale completo di scacchi, ma solo degli appunti dove troverete le regole del gioco, le nozioni di base sulle aperture, sul centro di partita, sui finali e poco altro ancora.

Sono consapevole che per il principiante tutte le varie spiegazioni sono noiose, vorrebbe conoscere tutto e subito per giocare, ma la cosa non è fattibile, e occorre fare un piccolo sacrificio perché è indispensabile per poter capire tutte le fasi e le strategie del gioco. Ovviamente disponibile per eventuali chiarimenti o incontri per meglio spiegare le varie situazioni o fasi di gioco , specie per le aperture, le difese e i finali . Per contatti (baldir@libero.it)

Lezione 1

1. INTRODUZIONE E SCOPO DEL GIOCO

Il gioco degli scacchi ha origini molto antiche, si suppone che provenga dall'Asia e che quando si è diffuso in Europa abbia subito alcune modifiche. Il gioco consiste in una battaglia tra due giocatori che si affrontano guidando due eserciti, composti dai vari pezzi degli scacchi, l'esercito bianco e quello nero. A turno i giocatori eseguono una mossa, spostando i pezzi sulla scacchiera, un pezzo per ogni mossa, inizia a muovere per primo chi ha i pezzi bianchi, che avrà un leggero vantaggio proprio perchè muove per primo.

Vince il giocatore più abile che riesce a dare scacco matto al re avversario, riesce cioè ad imprigionare il re avversario.

Questo però non è detto che si realizzi, e può dipendere da molteplici motivi, in questo caso si dice che la partita è patta o pari.

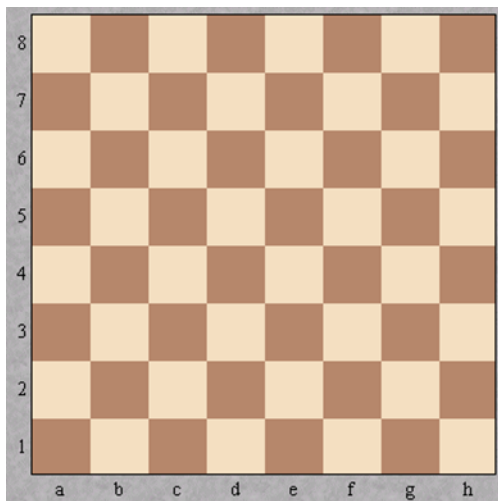
I pezzi degli scacchi non si muovono tutti allo stesso modo, come ad esempio le pedine del gioco della dama, ma ogni pezzo ha un movimento preciso e qualcuno diverso in funzione del momento in cui viene effettuato.

La cattura di un pezzo avviene mettendo un nostro pezzo al posto di un pezzo del nostro avversario che viene eliminato dalla scacchiera e riposto a lato.

2. DISPOSIZIONE DELLA SCACCHIERA

La prima cosa da conoscere è come si posiziona la scacchiera rispetto ai giocatori.

Giocatore 1 NERO



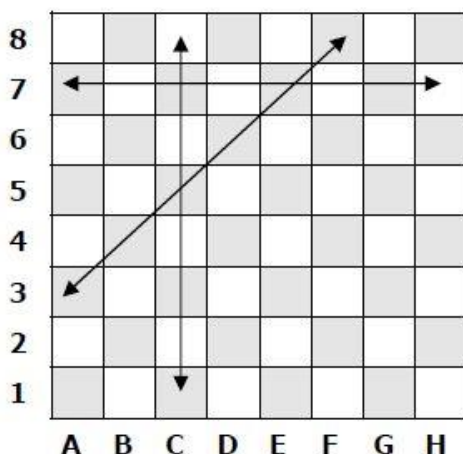
Giocatore 2 BIANCO

Ogni giocatore avrà una casella bianca alla sua destra. Non è consentito, dal regolamento, ruotare di un quarto di giro la scacchiera. La scacchiera ruotata di un quarto di giro è utilizzata nel gioco della dama.

Descrizione della scacchiera

La scacchiera è un quadrato composto da 64 caselle, 32 di colore bianco e 32 di colore nero, alternate tra loro. Ci sono 8 **colonne** di 8 caselle ciascuna (sono quelle che vanno dal primo giocatore al secondo giocatore), ci sono altrettante **traverse** costituite come le colonne, (sono quelle sempre parallele ai giocatori), e ci sono 26 **diagonali**.

La diagonale è una serie di caselle dello stesso colore unite tramite i propri angoli. Esiste una sola diagonale di 8 caselle di colore bianco e una sola diagonale, sempre di 8 caselle, di colore nero. Esistono poi molte altre diagonali più corte.



DESCRIZIONE DEI PEZZI E DISPOSIZIONE INIZIALE

Ora impariamo a conoscere i pezzi che animano la nostra scacchiera.

I pezzi sono 32, 16 di colore bianco ed altrettanti di colore nero.

Ecco qui l'elenco dei pezzi di ciascun colore:

1 RE,

posto alla destra della DONNA

1 REGINA (o meglio DONNA, poi capirete il motivo di questo cambio di nome),

posta al centro sulla casella del suo stesso colore

2 ALFIERI,

posti ai lati del RE e della DONNA

2 CAVALLI,

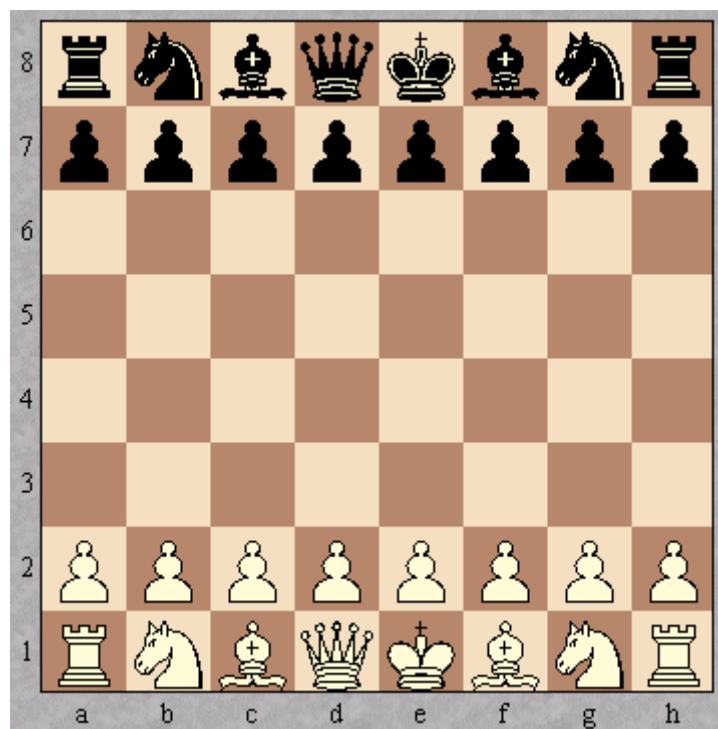
posti ai lati degli ALFIERI

2 TORRI,

posti ai lati dei CAVALLI

8 PEDONI (ma non PEDINE, le pedine sono i pezzi del gioco della dama),

schierati davanti ai pezzi principali a protezione



Vi aspetto alla prossima lezione

Baldi Roberto (baldir@libero.it)