

Gli Scacchi







Lezione 10

Probabilmente vi avrò stancato e annoiato , ma sopportatemi ancora per una lezione. Mi auguro che qualcuno abbia fatto buon uso delle mie indicazioni , cosi' come spero che qualche nuova persona si sia appassionata a questa disciplina .

In questa lezione vi elencherò una serie di aperture , che sono entrate a far parte della storia degli scacchi e che ne sono la pietra miliare ; tenete presente che esistono libri e trattati su questo argomento e ognuno di voi deciderà se utilizzarli, sicuramente a livello amatoriale e per gioconon è necessario , perché è importante divertirsi.

Le aperture non sono una successione di mosse prive di significato ,e nemmeno tendono alla pura e semplice messa in gioco dei pezzi, bensì si muovono su linee logiche tendenti a fini strategici. Se il fine strategico è la conquista dello spazio, avremo le cosiddette **aperture di gioco aperto** ; se invece è il controllo dello spazio avremo le cosiddette **aperture di gioco chiuso** . Aperture che temperano il fine della conquista con quello del controllo dello spazio sono le **aperture di gioco semi-aperto**.

PARTITE DI GIOCO APERTO

<p>Partita dell'Alfiere di Re</p>  <p>1) e4, e5 2) Ac4, Cf6</p>	<p>Difesa Philidor</p>  <p>1) e4, e5 2) Cf3, d6</p>	<p>Gambetto Greco</p>  <p>1) e4, e5 2) Cf3, f5</p>
<p>Partita Viennese</p>  <p>1) e4, e5 2) Cc3 ,</p>	<p>Partita di centro</p>  <p>1) e4, e5 2) d4 , exd4 3) Dxd4 ,</p>	<p>Partita Ponziani</p>  <p>1) e4, e5 2) Cf3 , Cc6 3) c3 ,</p>

Difesa Russa



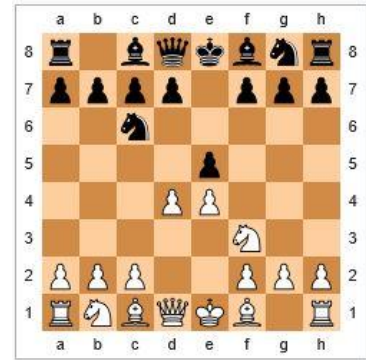
- 1) e4, e5
- 2) Cf3, **Cf6**

Difesa dei 2 Cavalli



- 1) e4, e5
- 2) Cf3, Cc6
- 3) Ac4, **Cf6**

Partita Scozzese



- 1) e4, e5
- 2) Cf3, Cc6
- 3) **d4**,

Partita Italiana



- 1) e4, e5
- 2) Cf3, Cc6
- 3) Ac4, Ac5
- 4) **c3**,

Gambetto di Evans



- 1) e4, e5
- 2) Cf3, Cc6
- 3) Ac4, Ac5
- 4) **b4**,

Gambetto di Re



- 1) e4, e5
- 2) f4,
- 2) **,exf4** accettato
- 2) **,Cf3** rifiutato

Partita dei 4 Cavalli



- 1) e4, e5
- 2) Cf3, Cc6
- 3) **Cc3**, **Cf6**

Partita Spagnola



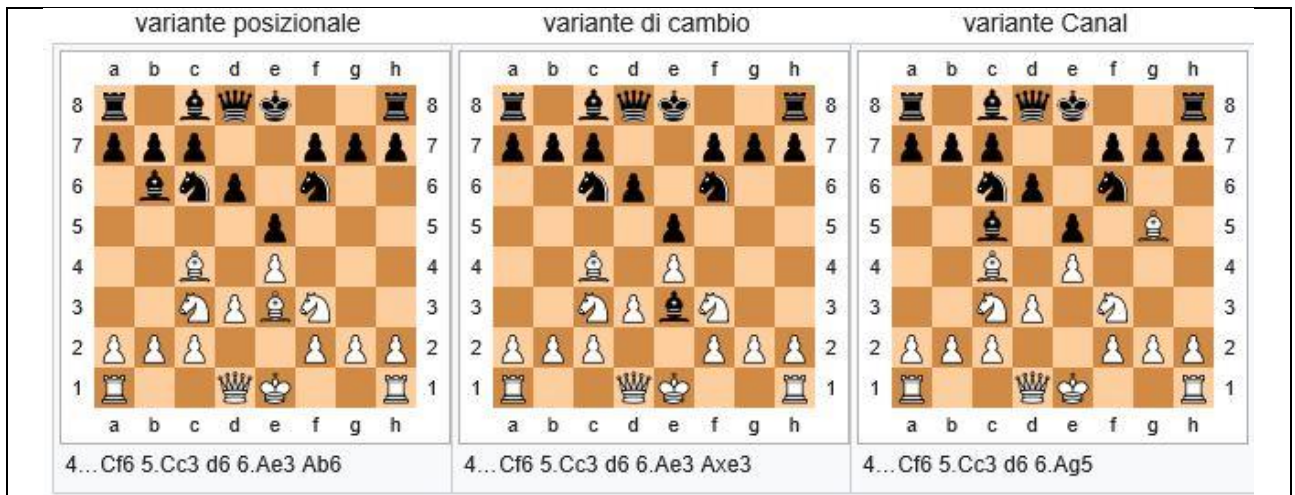
- 1) e4, e5
- 2) Cf3, Cc6
- 3) **Ab5**,

Partita di gioco piano

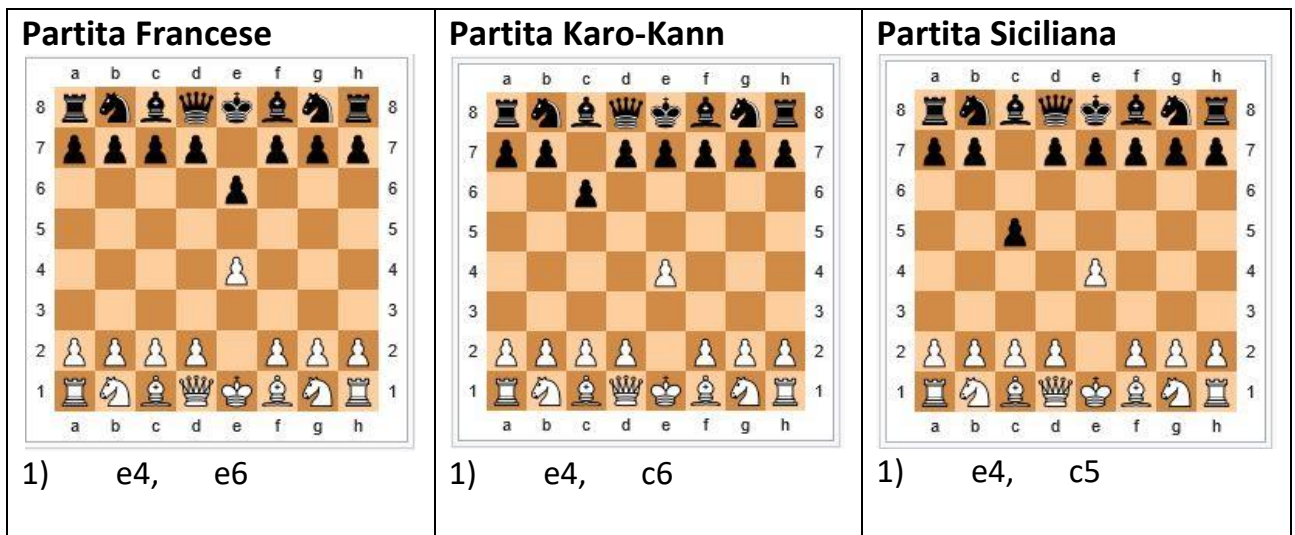


- 1) e4, e5
- 2) Cf3, Cc6
- 3) Ac4, Ac5
- 4) **d3**,

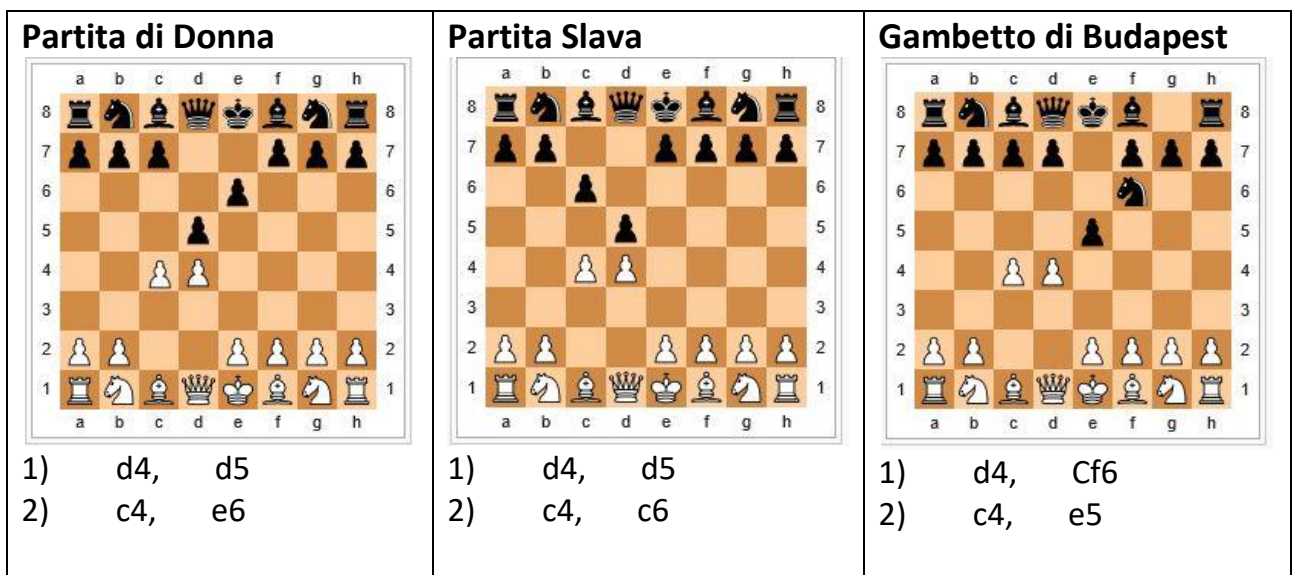
La partita di gioco piano porta a tre varianti :



PARTITE DI GIOCO SEMI-APERTO



PARTITE DI GIOCO CHIUSO



Partita Catalana



- 1) d4, d5
- 2) c4, e6
- 3) Cf3, Cf6
- 4) g3,

Partita Inglese



- 1) c4,

Partita Indiana Grunfeld



- 1) d4, Cf6
- 2) c4, g6
- 3) Cc3, d5

Partita Est Indiana



- 1) d4, Cf6
- 2) c4, g6
- 3) Cc3, Ag7

Indiana di Nimzowitsch



- 1) d4, Cf6
- 2) c4, e6
- 3) Cc3, Ab4

Partita Ovest Indiana



- 1) d4, Cf6
- 2) Cf3, b6
- 3) c4, e6



Vi lascio con un piccolo problema :

ricordatevi delle varie strategie

il Bianco muove e da scacco in tre mosse

E , se siete arrivati in fondo alle lezioni complimenti ! gli scacchi fanno per voi

Baldi Roberto

Appunti scacchistici ricavati anche dalle seguenti fonti :
il libro completo degli scacchi (Chicco e Porreca) - Lezioni di Scacchi di Davide Prenassi -
Manuale di scacchi di Veriano Veracini - Appunti personali del sottoscritto